



Statistikk breddefotball 2009

Innhold – klikkbar innholdsfortegnelse

[Aktivitetsutvikling](#)

[Dommerutvikling](#)

[Anleggsutvikling](#)

[Utdanning](#)

[Antall spillere pr kommune i prosent](#)

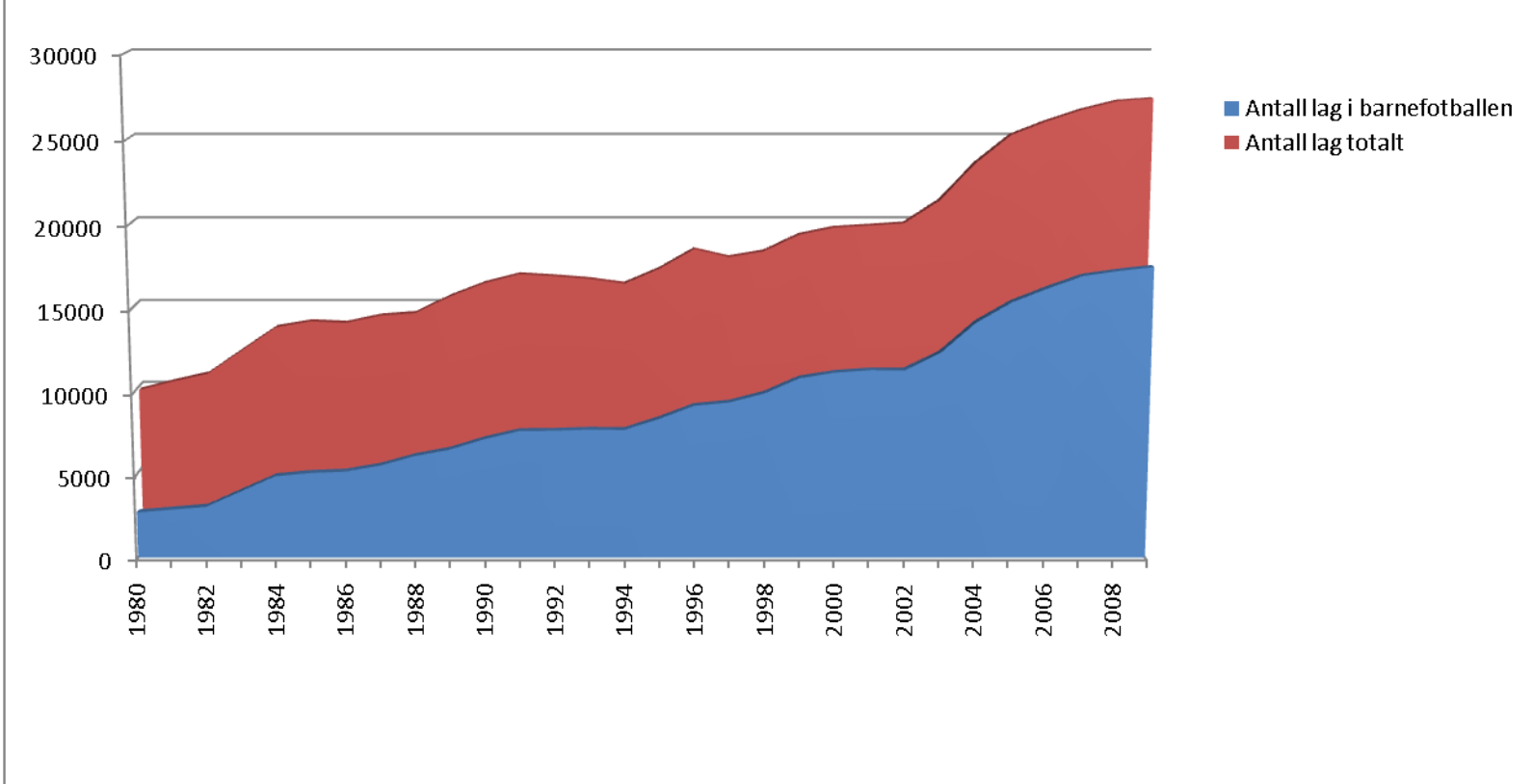


AKTIVITITETSUTVIKLING

Krets	Antall klubber			Antall lag totalt			Antall lag i jentefotballen			Antall lag i voksenfotballen			Antall lag i ungdomsfotballen			Antall lag i barnefotballen			Antall lag for funksjonshemmede		
	2007	2008	2009	2007	2008	2009	2007	2008	2009	2007	2008	2009	2007	2008	2009	2007	2008	2009	2007	2008	2009
Agder	73	73	74	1.124	1.155	1162	234	225	227	148	153	155	285	279	270	687	719	733	4	4	4
Akershus	66	68	69	1.513	1.712	1827	341	409	428	171	239	238	381	568	618	955	900	963	6	5	8
Buskerud	92	90	91	1.385	1.427	1462	268	286	310	141	133	140	319	326	314	919	962	1003	6	6	5
Finnmark	45	44	42	341	337	287	127	126	111	34	38	38	102	100	85	205	199	164	0	0	0
Hordaland	183	186	203	2.801	2.821	2761	776	793	761	346	344	339	716	687	648	1.733	1.784	1760	6	6	14
Hålogaland	67	67	66	556	575	557	123	114	118	43	48	43	158	138	127	354	386	384	1	3	3
Indre Østland	168	179	179	2.217	2.135	2100	662	651	642	224	202	198	473	469	436	1.520	1.459	1460	0	5	6
Nordland	88	89	91	907	903	864	242	241	245	55	59	60	225	256	252	624	585	549	3	3	3
Nordmøre og Romsdal	64	65	67	769	792	806	183	210	209	94	96	99	175	176	173	498	518	532	2	2	2
Oslo	191	179	202	3.329	3.519	3627	759	801	849	434	446	458	838	829	807	2.046	2.234	2352	11	10	10
Rogaland	132	134	134	2.575	2.670	2681	673	716	729	279	288	307	691	706	697	1.605	1.672	1670	0	4	7
Sogn og Fjordane	75	76	75	958	945	906	326	297	295	76	80	84	190	189	189	692	676	633	0	0	0
Sunnmøre	73	73	73	971	992	1008	308	323	341	101	95	94	266	268	282	603	628	631	1	1	1
Telemark	74	67	75	929	936	894	240	269	234	119	114	107	235	242	210	573	578	575	2	2	2
Troms	86	87	90	759	705	785	236	224	219	96	92	119	206	186	176	455	425	487	2	2	3
Trøndelag	221	226	248	3.175	3.162	3182	946	990	1011	289	289	290	752	739	730	2.125	2.125	2154	9	9	8
Vestfold	58	60	62	1.024	1.057	1046	191	208	217	142	133	125	253	242	259	619	671	652	10	11	10
Østfold	83	90	90	1.240	1.246	1281	176	189	208	158	146	139	273	299	284	803	793	850	6	8	8
Total	1.839	1.853	1.931	26.573	27.089	27.236	6.811	7.072	7.154	2.950	2.995	6.557	6.538	6.699	6.557	17.016	17.314	17.552	69	81	94

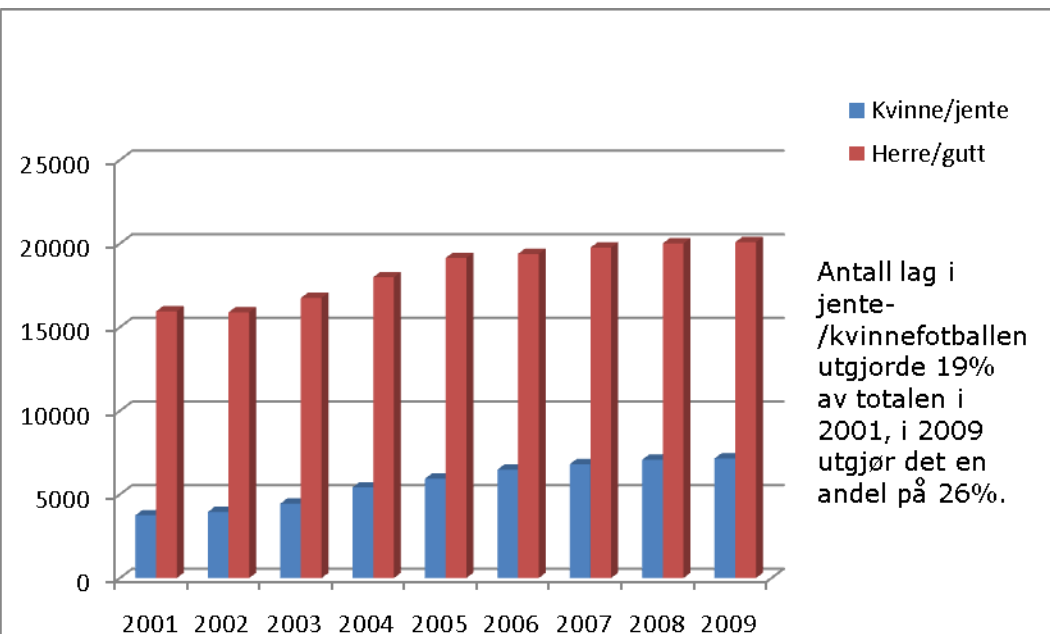


Utvikling i antall lag i barnefotballen



Antall jente-/kvinnelag i forhold til gutte-/herrelag

KRETS	Antall lag totalt	Gutt/ herre	%	Jente/ kvinne	%
Agder	1.162	935	80,5 %	227	19,5 %
Akershus	1.827	1.399	76,6 %	428	23,4 %
Buskerud	1.462	1.152	78,8 %	310	21,2 %
Finnmark	287	176	61,3 %	111	38,7 %
Hordaland	2.761	2.000	72,4 %	761	27,6 %
Hålogaland	557	439	78,8 %	118	21,2 %
Indre Østland	2.100	1.458	69,4 %	642	30,6 %
Nordland	864	619	71,6 %	245	28,4 %
Nordmøre og Romsdal	806	597	74,1 %	209	25,9 %
Oslo	3.627	2.778	76,6 %	849	23,4 %
Rogaland	2.681	1.952	72,8 %	729	27,2 %
Sogn og Fjordane	906	611	67,4 %	295	32,6 %
Sunnmøre	1.008	667	66,2 %	341	33,8 %
Telemark	894	660	73,8 %	234	26,2 %
Troms	785	566	72,1 %	219	27,9 %
Trøndelag	3.182	2.171	68,2 %	1.011	31,8 %
Vestfold	1.046	829	79,3 %	217	20,7 %
Østfold	1.281	1.073	83,8 %	208	16,2 %
Sum	27.236	20.082	73,7 %	7.154	26,3 %



Idrettsregistreringen 2001, 2002, 2003, 2004, 2005, 2006, 2007, 2008 og 2009

Utviklingen i antall aktive utøvere i Norges Fotballforbund.

Gutter	År 2001	År 2002	År 2003	År 2004	År 2005	År 2006	År 2007	År 2008	År 2009
Gutter under 6 år	2435	2429	2168	2450	2396	2537	2350	2691	2794
Gutter 6-12 år	100894	103883	110399	114117	112457	116592	116058	110918	110909
Gutter 13-19 år	64901	68076	74424	76833	75372	77486	74701	72976	70434
Menn 20-25 år	21906	21086	21770	21954	19344	20127	19130	19943	20701
Menn 26 år og eldre	66867	70064	71778	73850	44438	50380	51185	49887	52510
Totalt	257003	265538	280539	289204	254007	267122	263424	256415	257348

Jenter	År 2001	År 2002	År 2003	År 2004	År 2005	År 2006	År 2007	År 2008	År 2009
Jenter under 6 år	1378	1174	1143	1096	1111	1390	1520	1602	1486
Jenter 6-12 år	32285	34890	38500	43063	44947	49347	49138	48602	48547
Jenter 13-19 år	25813	27955	31895	36140	36675	37765	37407	36752	35058
Kvinner 20-25 år	6155	5801	6305	6204	5202	6249	5704	5936	5977
Kvinner 26 år og eldre	14930	15860	17049	18094	10223	13032	13708	13526	14272
Total	80561	85680	94892	104597	98158	107783	107477	106418	105340

Sum totalt i 2001	337564
Sum totalt i 2002	351218
Sum totalt i 2003	375431
Sum totalt i 2004	393801
Sum totalt i 2005	352165
Sum totalt i 2006	374905
Sum totalt i 2007	370901
Sum totalt i 2008	362833
Sum totalt i 2009	362688

Kilde: Idrettsregistreringen i 2001, 2002, 2003, 2004, 2005, 2006, 2007, 2008 og 2009

Merk: NIFs måte å registrere aktive utøvere på ble endret i 2005. Derfor kan 2005-tallene ikke sammenliknes med tidligere år.

DOMMERUTVIKLING**Antall dommere**

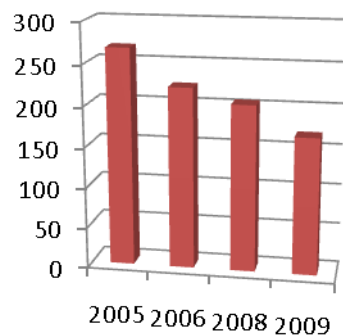
Krets	2007			2008			2009		
	Kvinner	Menn	Totalt	Kvinner	Menn	Totalt	Kvinner	Menn	Totalt
Agder	4	82	86	3	84	87	3	89	92
Akershus	2	85	87	3	115	118	5	135	140
Buskerud	3	117	120	3	122	125	2	115	117
Finnmark	-	35	35	2	65	67	2	68	70
Hordaland	13	240	253	13	243	256	5	247	252
Hålogaland	2	43	45	1	33	34	3	48	51
Indre Østland	6	164	170	4	134	138	3	173	176
Nordland	21	170	191	17	172	189	8	144	152
Nordmøre og Romsdal	4	66	70	4	65	69	4	61	65
Oslo	8	253	261	19	301	320	16	240	256
Rogaland	3	178	181	3	170	173	4	227	231
Sogn og Fjordane	2	46	48	1	66	67	-	58	58
Sunnmøre	5	83	88	2	78	80	4	77	81
Telemark	-	85	85	-	89	89	2	85	87
Troms	4	98	102	5	89	94	6	79	85
Trøndelag	8	203	211	10	222	232	11	224	235
Vestfold	1	105	106	2	103	105	1	107	108
Østfold	2	142	144	1	143	144	1	131	132
Total	88	2.195	2.283	93	2.294	2.387	80	2.308	2.388

ANLEGGsutvikling

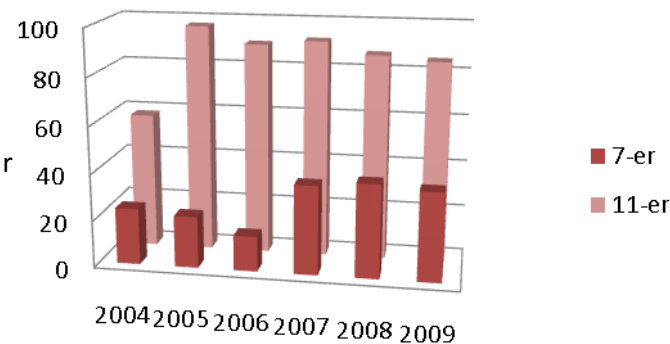


Krets	Antall ballbinger						Antall Kunstgressbaner													
	Nye		Totalt pr.		Nye		Totalt pr.		Nye i 2007		Totalt pr 31.12.		Nye i 2008		Totalt pr 31.12.08		Nye i 2009		Totalt pr 31.12.09	
	i 2007	31.12.2007	i 2008	31.12.2008	i 2009	31.12.2009	7-er	11-er	7-er	11-er	7-er	11-er	7-er	11-er	7-er	11-er	7-er	11-er	7-er	11-er
Agder	6	147	10	157	6	163	3	3	13	31	4	6	17	37	5	7	22	44		
Akershus	5	42	12	54	9	63	3	6	12	23	2	3	14	26	1	2	15	28		
Buskerud	12	53	10	63	6	69	-	6	3	24	2	4	5	28	4	4	9	32		
Finnmark	4	42	10	49	6	55	2	2	2	21	2	-	4	21	-	-	4	21		
Hordaland	32	180	25	205	20	225	3	9	12	70	5	9	17	79	3	15	20	94		
Hålogaland	7	59	8	65	5	70	-	2	7	17	-	2	7	19	-	2	7	21		
Indre Østland	21	75	18	113	13	126	4	6	7	16	3	7	10	23	3	4	13	27		
Nordland	10	43	7	50	3	53	-	4	2	23	2	5	4	28	1	3	5	31		
Nordmøre og Romsdal	15	61	4	65	7	72	1	4	6	14	1	3	7	17	2	2	9	19		
Oslo	12	112	11	123	6	129	4	7	8	73	1	12	9	80	-	5	9	85		
Rogaland	22	191	20	206	17	223	2	10	7	50	2	8	9	58	4	6	13	64		
Sogn og Fjordane	13	67	11	76	19	95	-	-	6	14	2	4	7	18	-	3	7	21		
Sunnmøre	8	61	11	73	7	80	3	8	5	20	4	2	9	22	5	4	14	26		
Telemark	10	61	12	73	4	77	1	4	3	17	-	3	3	21	-	3	3	24		
Troms	13	61	6	66	8	74	1	3	1	15	-	1	1	16	2	6	3	22		
Trøndelag	20	113	14	124	18	142	7	9	17	50	6	9	25	59	5	6	30	65		
Vestfold	11	42	7	49	1	50	4	6	4	19	4	3	5	22	1	3	6	25		
Østfold	11	67	9	76	14	90	-	3	4	15	-	6	4	21	2	10	6	31		
Total	232	1.477	205	1.687	169	1.856	38	92	81	420	40	87	157	595	38	85	195	680		

Antall nye ballbinger



Antall nye kunstgressbaner





Antall naturgressbaner, grusbaner, treningshaller og storhaller

Krets	Antall naturgressbaner			Antall grusbaner			Antall treningshaller			Antall storhaller		
	pr. 31.12.07	pr. 31.12.08	pr. 31.12.09	pr. 31.12.07	pr. 31.12.08	pr. 31.12.09	pr. 31.12.07	pr. 31.12.08	pr. 31.12.09	pr. 31.12.07	pr. 31.12.08	pr. 31.12.09
Agder	15	15	15	39	39	39	3	3	3	1	1	1
Akershus	22	22	51	51	51	21	1	1	1	1	1	1
Buskerud	31	29	23	96	96	93	2	2	1	-	-	-
Finnmark	46	44	46	95	90	77	3	3	4	2	2	2
Hordaland	47	46	57	90	90	45	1	1	1	1	1	1
Hålogaland	52	52	84	50	46	61	8	9	9	1	1	1
Indre Østland	52	52	-	47	46	-	2	3	3	3	3	3
Nordland	59	57	21	47	47	50	-	-	2	1	1	-
Nordmøre og Romsdal	75	75	71	28	25	18	4	4	5	-	-	-
Oslo	76	75	59	91	90	57	1	1	1	2	2	2
Rogaland	82	77	80	31	29	31	4	4	4	-	-	-
Sogn og Fjordane	87	85	85	66	63	63	2	2	2	1	1	1
Sunnmøre	104	104	101	27	25	24	1	4	-	1	1	-
Telemark	123	119	113	68	66	65	1	1	1	1	1	1
Troms	124	125	124	138	132	129	6	6	7	1	1	1
Trøndelag	135	133	123	85	81	72	2	2	2	1	1	1
Vestfold	183	177	173	139	136	134	-	1	-	-	-	-
Østfold	309	302	49	121	121	45	-	-	-	1	1	1
Sum	1.622	1.589	1.275	1.309	1.273	1.024	41	47	46	18	18	16

UTDANNING



Klubbutvikling												
Antall klubb-besøk, kurs og utdanning												
Krets	2007				2008				2009			
	Ant.kurs	Menn	Kvinner	Ant.delt.	Ant.kurs	Menn	Kvinner	Ant.delt.	Ant.kurs	Menn	Kvinner	Ant.delt.
Agder	93	1153	262	1.415	101	1514	252	1.766	72	971	138	1.109
Akershus	144	1815	566	2.381	135	1958	502	2.460	117	1648	833	2.481
Buskerud	179	2022	537	2.559	165	1750	568	2.318	127	1276	461	1.737
Finnmark	47	590	195	785	76	878	357	1.235	56	467	263	730
Hordaland	244	3549	1.135	4.684	319	4615	2495	7.110	357	5882	2021	7.903
Hålogaland	105	1363	409	1.772	109	1354	318	1.672	70	832	226	1.058
Indre Østland	291	3121	1.254	4.375	289	3316	1193	4.509	267	3084	938	4.022
Nordland	67	913	219	1.132	86	1126	451	1.577	80	947	279	1.226
Nordmøre og Romsdal	93	1556	332	1.888	94	1220	273	1.493	96	978	215	1.193
Oslo	227	2936	704	3.640	221	3178	801	3.979	275	4057	755	4.812
Rogaland	213	2979	927	3.906	232	3045	1167	4.212	207	3242	885	4.127
Sogn og Fjordane	142	1349	431	1.780	191	2403	633	3.036	177	2603	702	3.305
Sunnmøre	112	1856	495	2.351	185	2922	1001	3.923	157	2859	1029	3.888
Telemark	310	4163	1.932	6.095	304	3924	1637	5.561	304	4032	1656	5.688
Troms	143	1932	976	2.908	180	2282	1092	3.374	223	2641	1441	4.082
Trøndelag	312	4147	1.170	5.317	361	4987	1775	6.762	301	4422	1079	5.501
Vestfold	250	4376	737	5.113	281	2747	848	3.595	232	2828	685	3.513
Østfold	167	1975	532	2.507	270	2798	588	3.386	218	2717	713	3.430
Total	3.139	41795	12.813	54.608	3.599	46017	15951	61.968	3.336	45486	14319	59.805



Trenerkurs - Fotballtrenerkurs 1

KRETS	Del 1: Aktivitetslederkurs-barn				Del 2: Fotballferdighet				Del 3: Samspill				Del 4: Aktivitetslederkurs ungdom			
	ant. kurs	menn	kvinner	sum delt	ant. kurs	menn	kvinner	sum delt	ant. kurs	menn	kvinner	sum delt	ant. kurs	menn	kvinner	sum delt
Agder	10	164	14	178	3	76	5	81	3	42	3	45	3	56	6	62
Akershus	10	111	22	133	2	25	3	28	3	26	3	29	7	63	4	67
Buskerud	12	166	30	196	5	77	17	94	5	62	20	82	5	61	20	81
Finnmark	5	32	7	39	3	17	4	21	4	24	5	29	4	24	5	29
Hordaland	24	302	70	372	9	122	18	140	9	91	12	103	9	73	13	86
Hålogaland	7	72	15	87	2	21	4	25	3	35	5	40	2	21	4	25
Indre Østland	19	250	74	324	10	107	23	130	11	116	25	141	7	80	12	92
Nordland	5	51	13	64	2	26	3	29	6	59	27	86	4	43	24	67
Nordmøre og Romsdal	5	96	11	107	3	87	10	97	3	87	10	97	3	87	10	97
Oslo	30	566	105	671	11	243	31	274	8	174	20	194	10	185	14	199
Rogaland	18	237	54	291	9	135	23	158	10	155	23	178	11	147	27	174
Sogn og Fjordane	15	111	21	132	6	48	9	57	6	46	9	55	12	88	10	98
Sunnmøre	5	62	13	75	2	33	2	35	1	18	-	18	4	46	7	53
Telemark	25	209	65	274	10	91	23	114	10	91	23	114	16	145	27	172
Troms	6	69	32	101	3	64	10	74	4	80	13	93	5	66	15	81
Trøndelag	23	277	47	324	11	193	9	202	5	64	6	70	8	113	11	124
Vestfold	14	188	27	215	7	90	15	105	5	59	17	76	5	37	4	41
Østfold	12	101	15	116	9	66	6	72	9	81	4	85	7	55	4	59
Sum	245	3.064	635	3.699	107	1.521	215	1.736	105	1.310	225	1.535	122	1.390	217	1.607



Trenerkurs - Fotballtrenerkurs 1 – Delsum kurs 06 -09

KRETS	Delsum delkurs (16 timer) 2009				Delsum delkurs (16 timer) 2008				Delsum delkurs (16 timer) 2007				Delsum delkurs (16 timer) 2006			
	ant. kurs	menn	kvinner	sum delt	ant. kurs	menn	kvinner	sum delt	ant. kurs	menn	kvinner	sum delt	ant. kurs	menn	kvinner	sum delt
Agder	19	338	28	366	23	442	52	494	27	384	43	427	26	385	50	435
Akershus	22	225	32	257	28	340	56	396	26	350	40	390	16	203	29	232
Buskerud	27	366	87	453	28	258	63	321	31	359	33	392	17	174	46	220
Finnmark	16	97	21	118	16	89	16	105	10	67	2	69	19	149	33	182
Hordaland	51	588	113	701	51	564	97	661	52	595	160	755	58	720	115	835
Hålogaland	14	149	28	177	10	119	30	149	24	226	62	288	13	118	11	129
Indre Østland	47	553	134	687	52	657	138	795	57	596	219	815	59	562	112	674
Nordland	17	179	67	246	20	195	81	276	15	117	55	172	11	144	19	163
Nordmøre og Romsdal	14	357	41	398	17	215	32	247	9	198	16	214	17	182	26	208
Oslo	59	1.168	170	1.338	49	961	158	1.119	42	694	150	844	41	764	94	858
Rogaland	48	674	127	801	56	792	187	979	67	868	163	1.031	38	636	132	768
Sogn og Fjordane	39	293	49	342	37	284	113	397	36	285	88	373	38	350	62	412
Sunnmøre	12	159	22	181	15	260	64	324	16	215	42	257	21	276	46	322
Telemark	61	536	138	674	68	549	104	653	70	532	182	714	42	412	64	476
Troms	18	279	70	349	16	238	53	291	14	208	53	261	13	177	39	216
Trøndelag	47	647	73	720	55	714	77	791	61	786	148	934	54	631	114	745
Vestfold	31	374	63	437	24	353	85	438	28	574	66	640	30	392	40	432
Østfold	37	303	29	332	81	704	72	776	38	391	45	436	44	471	52	523
Sum	579	7.285	1.292	8.577	646	7.734	1.478	9.212	623	7.445	1.567	9.012	557	6.746	1.084	7.830



Trenerkurs – Temakurs trener

Krets	Tema 1: Trenerkoordinatorkurs				Tema 2: Spillerutvikling, ferdighetsutvikling				Tema 3: Ferdighetsutvikling for keepere				Sum temakurs 2009				Sum temakurs 2008				Sum temakurs 2007			
	kurs	menn	kvinner	sum	kurs	menn	kvinner	sum	kurs	menn	kvinner	sum	kurs	menn	kvinner	sum	kurs	menn	kvinner	sum	kurs	menn	kvinner	sum
Agder	-	-	-	-	-	-	-	-	2	16	-	16	-	-	-	-	4	36	0	36	0	0	0	0
Akershus	-	-	-	-	1	11	-	11	4	48	-	48	4	151	9	160	4	72	0	72	0	0	0	0
Buskerud	8	48	4	52	2	19	2	21	5	48	1	49	8	141	5	146	14	152	8	160	16	152	32	184
Finnmark	-	-	-	-	-	-	-	-	-	-	-	-	2	34	25	59	8	172	30	202	4	53	26	79
Hordaland	4	72	8	80	-	-	-	-	-	-	-	-	2	147	6	153	2	49	1	50	1	14	0	14
Hålogaland	-	-	-	-	1	14	-	14	-	-	-	-	10	132	9	141	26	247	27	274	2	25	14	39
Indre Østland	4	92	-	92	1	21	3	24	-	-	-	-	4	244	5	249	20	234	74	308	19	280	79	359
Nordland	-	-	-	-	-	-	-	-	4	50	16	66	6	94	6	100	4	37	10	47	4	80	24	104
Nordmøre og Romsdal	-	-	-	-	-	-	-	-	-	-	-	-	2	63	2	65	0	0	0	0	5	89	46	135
Oslo	8	58	-	58	1	15	-	15	-	-	-	-	3	275	17	292	8	79	8	87	5	43	0	43
Rogaland	4	84	10	94	-	-	-	-	-	-	-	-	1	91	1	92	4	48	7	55	11	220	18	238
Sogn og Fjordane	2	19	10	29	1	7	-	7	-	-	-	-	3	84	2	86	6	78	20	98	12	86	7	93
Sunnmøre	14	148	30	178	-	-	-	-	12	188	9	197	2	91	4	95	27	385	81	466	12	94	13	107
Telemark	4	32	8	40	-	-	-	-	12	44	4	48	5	208	4	212	10	123	19	142	15	307	166	473
Troms	-	-	-	-	-	-	-	-	-	-	-	-	6	164	15	179	0	17	1	18	4	24	18	42
Trøndelag	10	76	10	86	1	16	-	16	4	64	-	64	18	308	20	328	2	37	5	42	13	155	10	165
Vestfold	4	32	4	36	1	9	-	9	4	20	-	20	12	579	-	579	17	164	46	210	25	128	12	140
Østfold	18	284	10	294	2	31	1	32	4	40	-	40	8	313	8	321	19	259	28	287	7	104	16	120
Sum	80	945	94	1.039	11	143	6	149	51	518	30	548	142	1.606	130	1.736	175	2189	365	2554	155	1854	481	2335

Temakurs 1 består av 1D6. Modul 1: Hvorfor trenerkoordinator
 D7. Modul 2: Utarbeidelse skoleringsplan
 D8. Modul 3: Oppfølging av skoleringsplan
 D9. Modul 4: Planleggingsverktøy

Temakurs 2 er et 16 timers kurs, og kan ikke tas modulbasert.

Temakurs C5. Keeperen-en del av fotballaget
 C6: Keeperens defensive oppgaver- med øvelser
 C7: Keeperens offensive oppgaver-med øvelser
 C8: Keeper trening-prinsipper og samhandlingsøvelser



Lederkurs

Krets	Lederkurs 2007				Lederkurs 2008				Lederkurs 2009			
	ant.kurs	menn	kvinner	sum delt	ant.kurs	menn	kvinner	sum delt	ant.kurs	menn	kvinner	sum delt
Agder	9	54	45	99	10	30	75	105	0	0	0	0
Akershus	30	110	95	205	15	35	50	85	19	90	178	268
Buskerud	14	124	9	133	14	137	39	176	19	116	45	161
Finnmark	2	58	6	64	5	10	35	45	1	3	6	9
Hordaland	24	142	247	389	14	150	76	226	19	227	99	326
Hålogaland	14	46	30	76	0	0	0	0	5	40	25	65
Indre Østland	32	201	107	308	25	130	70	200	14	113	62	175
Nordland	5	30	10	40	15	165	115	280	5	25	15	40
Nordmøre og Romsdal	0	0	0	0	10	75	40	115	0	0	0	0
Oslo	23	73	14	87	15	263	87	350	5	76	35	111
Rogaland	19	191	102	293	29	207	195	402	19	218	45	263
Sogn og Fjordane	11	43	26	69	15	148	9	157	5	25	5	30
Sunnmøre	4	85	19	104	11	57	41	98	0	0	0	0
Telemark	31	343	125	468	21	416	115	531	32	463	155	618
Troms	16	127	84	211	23	141	149	290	5	35	40	75
Trøndelag	15	276	115	391	5	132	32	164	14	293	78	371
Vestfold	14	121	19	140	59	115	54	169	14	123	62	185
Østfold	10	72	23	95	25	124	39	163	17	106	16	122
Sum	273	2096	1076	3172	311	2335	1221	3556	193	1953	866	2819

Tallene er en sammenstilling av Fotballederkurs 1 og 2 med tilhørende moduler. I tillegg er det hvert år ca 25 deltakere på Fotballederkurs 3, som ikke inngår her.



Dommerutdanning

Krets	Dommerkurs 2007				Dommerkurs 2008				Dommerkurs 2009			
	ant. kurs	menn	kvinner	sum delt	ant. kurs	menn	kvinner	sum delt	ant. kurs	menn	kvinner	sum delt
Agder	18	239	29	268	27	429	31	460	0	0	0	0
Akershus	27	334	99	433	26	438	105	543	30	531	55	586
Buskerud	27	394	88	482	27	373	102	475	20	200	182	382
Finnmark	7	59	42	101	20	205	111	316	10	120	114	234
Hordaland	35	695	215	910	41	599	181	780	39	1037	179	1216
Hålogaland	14	153	41	194	9	110	11	121	17	174	28	202
Indre Østland	77	1026	384	1410	98	1289	489	1778	80	1113	326	1439
Nordland	22	262	49	311	22	255	57	312	15	200	37	237
Nordmøre og Romsdal	9	142	63	205	15	144	54	198	17	215	77	292
Oslo	43	881	203	1084	45	955	245	1200	45	985	194	1179
Rogaland	44	737	188	925	57	936	336	1272	44	789	209	998
Sogn og Fjordane	13	158	37	195	18	161	55	216	13	213	49	262
Sunnmøre	17	269	55	324	24	355	136	491	22	309	104	413
Telemark	21	399	103	502	21	362	68	430	22	408	104	512
Troms	20	289	63	352	23	314	54	368	18	267	52	319
Trøndelag	87	1018	415	1433	90	1088	436	1524	70	852	268	1120
Vestfold	34	816	56	872	31	644	71	715	31	909	26	935
Østfold	29	425	242	667	43	687	144	831	53	734	324	1058
Sum	544	8296	2372	10668	637	9344	2686	12030	546	9056	2328	11384



Anleggskurs

Krets	Diverse anleggskurs 2007				Diverse anleggskurs 2008				Diverse anleggskurs 2009			
	ant.kurs	menn	kvinner	sum delt	ant.kurs	menn	kvinner	sum delt	ant.kurs	menn	kvinner	sum delt
Agder	1	5	0	5	0	0	0	0	0	0	0	0
Akershus	0	0	0	0	1	153	0	153	0	0	0	0
Buskerud	4	27	5	32	2	32	15	47	1	22	1	23
Finnmark	0	0	0	0	0	0	0	0	0	0	0	0
Hordaland	2	46	1	47	0	0	0	0	0	0	0	0
Hålogaland	2	64	9	73	2	32	6	38	3	41	2	43
Indre Østland	1	24	7	31	1	44	1	45	0	0	0	0
Nordland	5	100	14	114	0	0	0	0	0	0	0	0
Nordmøre og Romsdal	1	33	0	33	1	15	1	16	1	21	2	23
Oslo	0	0	0	0	0	0	0	0	0	0	0	0
Rogaland	1	32	7	39	1	21	1	22	4	44	1	45
Sogn og Fjordane	0	0	0	0	2	59	9	68	0	0	0	0
Sunnmøre	9	120	3	123	2	36	0	36	0	0	0	0
Telemark	24	247	10	257	26	234	4	238	22	155	2	157
Troms	3	41	7	48	0	0	0	0	62	260	174	434
Trøndelag	3	119	1	120	5	104	17	121	1	11	0	11
Vestfold	19	104	21	125	0	0	0	0	0	0	0	0
Østfold	24	243	53	296	6	57	25	82	3	36	12	48
Sum	99	1205	138	1343	49	787	79	866	97	590	194	784

Barne- og ungdomssatsing - KKD-tiltak i 2009 (hovedtiltakene)

Krets	2009																			
	A1: Infomøte i klubben				A2: Aktivitetstiltak i klubb				A3: Klubb utviklingsprosesser				A3: Oppfølgingskvelder A3				A4: Klubb utviklingsbesøk			
	besøk	menn	kvinner	deltakere	besøk	menn	kvinner	deltakere	besøk	menn	kvinner	deltakere	besøk	menn	kvinner	deltakere	besøk	menn	kvinner	deltakere
Agder	28	124	36	160	14	87	27	114	3	36	5	41	3	28	3	31	11	127	18	145
Akershus	0	0	0	0	5	62	70	132	1	6	7	13	5	15	19	34	7	56	40	96
Buskerud	9	55	30	85	7	39	12	51	2	9	3	12	6	72	19	91	7	66	28	94
Finnmark	3	21	14	35	3	40	24	64	0	0	0	0	0	0	0	0	0	0	0	0
Hordaland	19	125	37	162	48	510	114	624	4	0	0	0	16	225	61	286	9	75	15	90
Hålogaland	3	27	7	34	3	18	8	26	1	9	3	12	0	0	0	0	10	134	40	174
Indre Østland	12	48	60	108	11	141	42	183	4	65	42	107	4	24	5	29	8	49	14	63
Nordland	2	20	2	22	3	30	4	34	3	19	8	27	3	6	12	18	6	49	12	61
Nordmøre og Romsda	5	38	12	50	18	78	20	98	1	8	2	10	0	0	0	0	3	21	2	23
Oslo	14	92	23	115	11	175	26	201	1	6	0	6	10	54	20	74	17	73	33	106
Rogaland	12	74	29	103	6	69	30	99	2	12	3	15	4	14	4	18	6	63	28	91
Sogn og Fjordane	4	46	9	55	12	92	25	117	1	22	11	33	7	113	19	132	12	77	7	84
Sunnmøre	6	117	45	162	10	199	80	279	3	54	29	83	3	26	12	38	0	0	0	0
Telemark	8	74	18	92	8	69	57	126	3	50	14	64	10	121	71	192	9	54	16	70
Troms	0	0	0	0	6	128	97	225	2	29	13	42	9	62	46	108	12	173	115	288
Trøndelag	31	496	137	633	12	178	27	205	5	34	10	44	14	110	32	142	11	130	31	161
Vestfold	11	89	32	121	10	90	42	132	5	47	23	70	25	179	47	226	6	85	24	109
Østfold	15	135	38	173	6	142	38	180	4	98	37	135	0	0	0	0	2	79	13	92
Sum	182	1581	529	2.110	193	2147	743	2.890	45	504	210	714	119	1049	370	1419	136	1311	436	1747



Barne- og ungdomssatsing - KKD-tiltak i 2009 (hovedtiltakene) forts.

	2009								SUM 2007		SUM 2008		SUM 2009	
	A5: Inkluderings tiltak i klubb				A6: Fair Play - tiltak i klubb				besøk	deltakere	besøk	deltakere	besøk	deltakere
Krets	besøk	menn	kvinner	deltakere	besøk	menn	kvinner	deltakere	besøk	deltakere	besøk	deltakere	besøk	deltakere
Agder	1	10	0	10	1	14	0	14	30	459	27	466	73	271
Akershus	0	0	0	0	1	14	6	20	28	321	24	270	74	82
Buskerud	1	3	0	3	4	45	9	54	33	343	46	361	94	151
Finnmark	2	14	8	22	0	0	0	0	12	217	13	173	56	75
Hordaland	27	127	53	19	61	1397	828	2225	130	1855	136	1807	432	2159
Hålogaland	1	14	2	16	0	0	0	0	26	168	21	140	16	68
Indre Østland	1	85	10	95	8	88	24	112	48	739	51	796	247	427
Nordland	6	32	11	43	1	15	5	20	19	280	20	277	67	116
Nordmøre og Romsdal	1	5	1	6	1	17	3	20	28	352	22	214	38	146
Oslo	14	55	27	82	6	144	28	172	63	830	65	593	152	472
Rogaland	0	0	0	0	5	99	13	112	37	543	30	330	92	254
Sogn og Fjordane	1	2	2	4	6	133	52	185	24	249	34	314	53	295
Sunnmøre	15	819	370	1189	3	49	36	85	30	667	41	1019	292	1238
Telemark	2	64	47	111	8	376	148	524	38	727	43	899	341	633
Troms	3	34	24	58	0	0	0	0	29	636	36	828	240	191
Trøndelag	1	10	10	20	32	848	263	1111	96	1556	91	1011	220	1566
Vestfold	8	140	20	160	4	44	32	76	81	2847	40	514	150	410
Østfold	7	65	29	94	3	16	8	24	33	435	46	483	129	456
Sum	91	1479	614	1932	144	3299	1455	4754	785	13224	786	10495	910	15566

Antall spillere pr kommune i prosent

Hele landet

Norge	Antall utøvere per fylke (i prosent)								
	Menn			Kvinner			Sum		
Krets	6-12 år	13-19 år	20-44 år	6-12 år	13-19 år	20-44 år	menn	kvinner	totalt
Agder	47,8	25,7	8,0	13,8	10,6	2,0	18,4	5,7	12,2
Akershus	52,6	28,6	9,4	16,9	12,4	2,6	20,7	6,9	13,9
Buskerud	46,5	28,2	5,8	17,8	10,7	1,0	16,9	5,6	11,4
Finnmark	35,4	31,3	10,2	22,9	21,6	5,5	18,6	11,7	15,3
Hordaland	58,8	33,4	11,0	30,7	18,6	3,0	22,9	10,5	16,9
Hålogaland	50,2	27,1	9,4	24,8	15,6	3,2	20,4	9,7	15,2
Indre Østland	57,6	28,2	8,4	35,0	18,5	2,3	20,8	11,1	16,1
Nordland	48,0	27,6	6,4	26,5	18,9	1,7	18,0	9,5	13,9
Nordmøre&Romsdal	61,5	34,1	10,8	35,1	20,7	4,1	24,4	13,0	18,9
Oslo	48,0	28,4	5,1	15,4	9,9	1,3	13,1	4,0	8,6
Rogaland	55,4	32,9	9,6	24,8	18,4	2,5	21,7	9,3	15,7
Sogn&Fjordane	67,6	40,3	17,5	38,2	27,1	8,5	31,6	18,0	25,0
Sunnmøre	55,0	36,9	8,2	33,0	22,7	3,3	24,0	13,3	18,8
Troms	53,5	32,2	13,0	31,2	22,7	6,4	23,2	13,4	18,5
Telemark	52,4	28,4	10,1	25,0	15,5	2,4	20,8	8,8	14,9
Trøndelag	49,1	33,6	8,5	32,0	21,4	2,9	19,9	11,2	15,7
Vestfold	50,0	25,4	8,1	16,5	10,4	1,7	18,7	5,8	12,4
Østfold	41,7	24,8	8,3	9,9	7,2	1,6	17,4	4,1	10,9
Sum	51,7	30,4	9,3	25,0	16,8	3,1	20,6	9,5	15,2



**FOTBALL
FOR ALLE**
www.fotball.no



Agder FK		Antall utøvere per kommune (i prosent)								
		Menn			Kvinner			Sum		
Region	Kommune	6-12 år	13-19 år	20-44 år	6-12 år	13-19 år	20-44 år	menn	kvinner	totalt
Arendal										
	Arendal	51,4	21,6	6,3	11,0	7,1	1,1	16,8	3,9	10,5
	Froland*									
	Gjerstad*									
	Grimstad	43,9	30,8	7,1	12,5	11,9	2,2	18,3	6,0	12,3
	Risør	34,9	16,9	3,9	13,1	12,5	0,0	12,1	4,8	8,5
	Tvedestrand	26,4	21,8	3,0	1,3	5,4	0,0	10,8	1,4	6,1
	Vegårshei*									
	Åmli	83,2	36,0	16,4	29,6	52,9	4,9	34,4	19,8	27,7
Kristiansand										
	Birkenes*									
	Bygland	163,8	85,4	58,0	27,3	66,7	22,2	83,3	32,4	59,9
	Bykle*									
	Evje og Iveland*									
	Kristiansand	57,2	32,2	10,6	19,0	11,1	2,6	22,1	6,9	14,6
	Lillesand	58,5	25,4	7,1	19,8	17,7	3,2	20,8	8,7	14,9
	Songdalen	38,1	14,9	3,9	8,5	3,9	1,7	12,4	3,4	7,9
	Søgne	64,8	25,6	7,0	4,4	8,3	0,8	21,9	2,9	12,5
	Valle*									
	Vennesla	55,8	19,9	4,8	16,6	8,1	1,9	16,5	5,8	11,3
	Åseral*									
Mandal										
	Audnedal	48,8	13,8	8,3	6,1	15,6	0,0	16,8	4,7	10,7
	Farsund	42,0	24,8	5,2	9,8	5,6	0,4	16,3	3,4	10,0
	Flekkefjord	50,9	27,6	14,3	13,9	16,3	3,8	23,6	8,0	16,2
	Hægebostad	0,0	33,0	11,4	0,0	20,3	6,2	13,6	7,5	10,8
	Kvinesdal	58,8	22,9	9,1	18,0	18,9	0,5	20,8	7,6	14,4
	Lindesnes	34,1	37,7	13,2	28,2	7,1	6,9	21,9	11,2	16,7
	Lyngdal	21,0	26,9	12,2	10,8	17,1	2,0	16,8	6,7	11,8
	Mandal	42,8	26,0	4,9	7,1	6,3	0,9	16,0	3,0	9,7
	Marnardal	30,0	9,9	0,0	18,5	8,2	0,0	7,5	5,3	6,4
	Sum	47,8	25,7	8,0	13,8	10,6	2,0	18,4	5,7	12,2



Akershus FK		Antall utøvere per kommune (i prosent)								
		Menn			Kvinner			Sum		
Region	Kommune	6-12 år	13-19 år	20-44 år	6-12 år	13-19 år	20-44 år	menn	kvinner	totalt
Aurskog/Høland										
	Aurskog/Høland	63,4	32,5	16,9	22,2	18,9	3,6	27,9	9,7	19,0
	Rømskog	83,3	45,7	18,8	0,0	0,0	0,0	38,3	0,0	20,8
Nedre Romerike										
	Enebakk	46,7	16,2	6,2	4,0	5,8	1,4	15,1	2,6	9,0
	Fet	57,1	26,9	14,2	11,3	12,4	1,7	24,2	5,4	14,9
	Gjerdrum	47,4	26,7	11,6	33,0	15,4	4,3	21,7	12,0	17,1
	Lørenskog	48,2	25,1	4,6	9,8	10,8	1,6	16,8	4,8	10,9
	Nittedal	56,8	27,2	13,5	27,0	14,2	4,5	24,7	10,8	17,7
	Rælingen	46,1	33,2	7,0	13,1	10,5	1,8	17,7	5,0	11,4
	Skedsmo	51,9	36,7	8,7	15,9	14,0	2,6	21,0	6,8	14,0
Øvre Romerike										
	Eidsvoll	53,9	27,0	7,7	11,3	11,0	2,0	19,4	5,1	12,4
	Hurdal	36,9	22,8	5,9	1,8	3,0	0,3	15,5	1,0	8,5
	Nannestad	58,9	20,2	9,5	8,2	4,7	3,7	20,3	4,7	12,6
	Ullensaker	48,0	26,5	8,4	14,9	9,8	2,0	18,6	5,5	12,1
Nes										
	Nes	48,5	23,7	10,6	24,1	12,7	3,7	20,2	9,0	14,7
	Sørum	66,4	36,0	13,5	36,1	20,7	3,2	27,3	12,1	19,9
	Sum	52,6	28,6	9,4	16,9	12,4	2,6	20,7	6,9	13,9



Buskerud FK		Antall utøvere per kommune (i prosent)								
		Menn			Kvinner			Sum		
Region	Kommune	6-12 år	13-19 år	20-44 år	6-12 år	13-19 år	20-44 år	menn	kvinner	totalt
Drammen										
	Drammen	46,2	36,5	6,0	8,9	8,7	0,3	17,2	3,0	10,2
Hallingdal										
	Flå	112,8	48,9	7,2	0,0	0,0	0,0	34,1	0,0	17,8
	Gol	41,0	52,1	6,3	23,9	38,3	2,6	20,8	12,7	16,8
	Hemsedal	70,4	32,6	0,0	71,6	22,0	0,0	17,7	15,0	16,4
	Hol	50,8	26,9	7,9	38,3	22,0	4,4	18,7	13,5	16,1
	Nes	44,5	23,5	1,0	20,3	0,7	0,2	13,2	3,9	8,7
	Nore og Uvdal	39,1	23,6	0,0	7,1	0,9	0,0	12,7	1,5	7,4
	Ål	59,4	35,7	11,6	37,1	25,8	6,6	25,0	16,7	20,9
Kongsberg										
	Flesberg	50,3	17,5	14,6	42,9	18,2	1,1	23,2	12,8	18,1
	Kongsberg	55,8	32,5	4,2	22,0	8,1	1,1	17,4	5,7	11,8
	Rollag	50,7	11,9	0,0	16,4	1,4	0,0	14,1	3,4	8,9
Lier/Modum										
	Krødsherad	40,8	20,2	5,1	20,5	1,0	0,3	12,8	4,1	8,5
	Modum	60,3	31,3	10,2	24,7	21,0	1,0	22,3	8,3	15,5
	Sigdal	56,4	23,8	4,8	18,1	0,0	0,0	18,4	3,2	11,0
Øvre/Nedre Eiker										
	Nedre Eiker	46,0	27,8	7,4	18,4	8,0	0,6	17,9	5,1	11,6
	Øvre Eiker	55,9	21,4	7,1	21,3	16,1	3,2	18,0	8,7	13,5
Ringerike										
	Hole	73,6	21,6	9,6	37,6	19,8	3,6	24,5	12,5	18,6
	Jevnaker	0,0	0,0	0,0	0,0	0,0	0,0	0,0	0,0	0,0
	Ringerike	45,7	24,1	5,1	20,4	10,0	0,2	15,0	5,1	10,2
Røyken/Hurum										
	Hurum	66,5	27,2	8,7	24,6	11,9	3,1	23,6	8,9	16,4
	Lier	30,9	22,4	4,1	13,7	9,5	1,0	12,7	5,0	8,9
	Røyken	33,5	28,1	4,4	16,6	9,3	0,4	14,8	5,2	10,1
Sande/Svelvik										
	Sande	49,3	29,2	6,0	9,2	8,9	1,3	18,9	4,1	11,7
	Svelvik	31,8	22,8	4,6	12,5	13,0	0,0	13,6	5,0	9,3
	Sum	46,5	28,2	5,8	17,8	10,7	1,0	16,9	5,6	11,4



		Antall utøvere per kommune (i prosent)								
Finnmark FK		Menn			Kvinner			Sum		
Region	Kommune	6-12 år	13-19 år	20-44 år	6-12 år	13-19 år	20-44 år	menn	kvinner	totalt
Midtre										
	Hammerfest	7,8	17,1	5,5	6,4	0,0	0,3	7,9	1,2	4,7
	Karasjok	28,1	40,1	18,5	34,1	16,1	18,0	24,8	20,6	22,8
	Kvalsund									
	Lebesby	20,0	30,6	8,1	5,0	17,0	0,0	14,7	3,9	9,8
	Måsøy	47,2	47,2	9,6	27,0	24,6	1,2	24,3	10,3	17,4
	Nordkapp	36,4	27,0	12,7	21,1	10,5	1,4	19,9	6,9	13,8
	Porsanger	37,5	29,2	3,1	19,7	16,0	4,5	13,4	9,6	11,5
Vest										
	Alta	35,4	27,7	5,4	29,1	23,2	2,8	15,3	11,7	13,6
	Hasvik	54,3	41,9	23,3	22,2	18,6	12,7	31,1	15,7	24,2
	Kautokeino	26,1	39,6	10,3	30,6	64,8	11,5	18,3	24,6	21,2
	Loppa	73,3	35,9	12,0	50,0	50,0	2,3	29,1	20,0	25,0
Øst										
	Berlevåg	33,3	21,7	22,9	21,4	9,3	27,4	24,5	21,8	23,2
	Båtsfjord	33,7	18,8	5,6	1,8	5,7	1,3	12,5	2,1	7,4
	Nesseby	82,8	46,2	11,5	38,5	28,9	3,4	28,6	13,8	21,6
	Sør-Varanger	48,2	41,9	17,5	30,0	29,3	9,2	27,4	16,6	22,1
	Tana	27,3	35,9	27,1	27,5	33,8	28,2	28,9	29,2	29,0
	Vadsø	47,1	40,5	7,8	16,7	25,9	1,9	21,7	9,3	15,7
	Vardø	47,6	29,1	23,9	8,5	17,9	2,1	28,8	6,2	18,5
	Sum	35,4	31,3	10,2	22,9	21,6	5,5	18,6	11,7	15,3



Antall utøvere per kommune (i prosent)

Hordaland FK		Menn			Kvinner			Sum			Hordaland FK		Menn			Kvinner			Sum		
Region	Kommune	6-12 år	13-19 år	20-44 år	6-12 år	13-19 år	20-44 år	menn	kvinner	totalt	Region	Kommune	6-12 år	13-19 år	20-44 år	6-12 år	13-19 år	20-44 år	menn	kvinner	totalt
Askøy											Sotra										
	Askøy	61,8	45,5	9,8	32,7	29,5	3,4	26,1	13,5	20,0		Fjell	48,6	30,2	9,0	13,2	14,9	3,3	21,2	7,6	14,4
												Sund	56,9	34,2	15,1	30,0	29,8	8,3	25,9	16,3	21,3
Bergen	Bergen	60,9	32,8	10,6	26,6	15,5	2,2	21,6	8,0	15,0	Voss/Hardanger										
	Os(Hordaland)	52,4	31,4	8,7	30,2	11,9	2,6	21,1	9,4	15,5		Eidfjord	29,4	17,2	18,1	22,9	30,2	1,4	19,6	10,2	14,9
Nord Hordaland												Granvin	111,1	41,7	29,0	78,6	33,3	14,0	47,6	28,0	38,5
	Austrheim	63,6	27,0	2,1	35,2	30,9	2,8	18,0	15,4	16,8	Jondal	59,5	20,8	15,2	23,3	39,2	7,7	24,8	17,9	21,3	
	Fedje	57,1	37,9	12,3	44,8	32,1	1,4	26,8	17,6	22,3	Kvam	51,6	36,1	19,2	35,0	24,6	4,2	28,6	14,3	21,8	
	Gulen	14,4	10,4	3,6	11,5	4,9	1,7	7,1	4,5	5,8	Modalen	50,0	41,2	23,5	43,8	23,1	6,5	31,3	18,2	24,4	
	Lindås	54,5	33,0	10,3	34,2	23,3	3,5	22,6	13,2	18,1	Odde	60,8	28,5	8,3	41,9	24,0	7,9	21,5	17,5	19,6	
	Masfjorden	61,3	61,4	17,5	49,2	37,6	10,8	36,5	24,7	30,7	Samnanger	34,3	31,6	8,3	26,5	18,0	0,0	17,5	8,5	13,1	
	Meland	61,3	24,5	11,3	36,4	5,5	2,9	23,8	9,9	16,9	Ullensvang	44,3	34,0	6,3	80,1	22,4	0,7	18,4	20,3	19,4	
	Osterøy	60,9	42,0	16,4	26,7	21,8	2,7	30,6	11,4	21,4	Ulvik	77,1	19,0	6,9	68,9	19,4	3,7	22,2	19,8	21,1	
	Radøy	71,8	53,7	14,2	68,4	35,0	9,1	31,7	25,6	28,7	Vaksdal	55,7	32,8	12,3	44,2	21,8	8,8	24,4	17,8	21,2	
Sunn Hordaland												Voss	69,6	29,2	10,0	62,6	29,7	6,5	24,8	22,4	23,6
	Austevoll	86,8	38,8	14,9	55,6	35,0	8,2	33,6	22,4	28,2		Sveio	5,8	1,4	1,7	2,7	0,0	1,3	2,5	1,3	1,9
	Bømlo	51,6	44,0	22,3	39,0	23,9	5,6	32,4	16,0	24,6	Sum		58,8	33,4	11,0	30,7	18,6	3,0	22,9	10,5	16,9
	Fitjar	53,9	34,2	6,6	35,9	21,7	3,7	21,5	14,6	18,2											
	Fusa	71,3	24,3	12,2	29,9	14,8	4,2	26,0	12,1	19,3											
	Kvinnherad	60,8	31,9	5,9	22,9	20,7	1,6	21,9	9,8	16,0											
	Stord	58,3	34,2	15,3	49,4	22,7	4,7	27,1	16,8	22,1											
	Tysnes	75,9	21,9	13,7	19,5	14,5	6,6	26,4	11,0	18,9											



Hålogaland FK		Antall utøvere per kommune (i prosent)								
		Menn			Kvinner			Sum		
Region	Kommune	6-12 år	13-19 år	20-44 år	6-12 år	13-19 år	20-44 år	menn	kvinner	totalt
Lofoten										
	Flakstad	46,6	46,4	12,4	42,4	35,3	0,0	28,4	17,5	23,1
	Moskenes	67,3	27,3	0,0	47,5	18,2	0,0	17,5	11,2	14,7
	Vestvågøy	54,4	32,9	4,5	16,8	15,6	1,2	20,2	7,4	13,9
	Vågan	45,0	35,4	13,5	15,9	16,7	2,1	23,2	7,5	15,6
Ofoten										
	Ballangen	26,3	26,0	9,6	16,3	8,5	2,5	16,8	6,5	11,9
	Gratangen	98,0	21,8	47,1	35,0	44,2	40,6	51,7	40,4	46,5
	Narvik	46,9	22,9	8,0	31,9	15,2	2,2	17,3	9,7	13,6
	Tjeldsund	39,2	25,9	38,1	57,9	52,8	30,7	35,8	40,1	38,0
	Tysfjord	14,9	12,8	3,0	20,3	14,1	1,6	6,9	7,6	7,2
Sør-Troms										
	Bjarkøy*									
	Evenes	74,2	4,3	5,8	16,7	5,5	0,6	20,2	5,1	12,8
	Harstad	58,3	24,1	9,4	26,3	11,9	3,9	20,6	9,3	15,1
	Ibestad	51,7	18,5	5,7	46,5	18,3	4,7	18,1	16,2	17,2
	Kvæfjord	36,2	20,4	5,0	24,1	13,8	4,7	14,7	10,4	12,6
	Lødingen	38,5	17,1	11,0	6,1	5,3	0,0	17,1	2,3	9,9
	Skånland	75,3	42,6	40,7	51,4	44,6	7,5	46,0	23,0	34,9
Vesterålen										
	Andøy	27,3	18,0	6,8	29,3	14,5	5,3	12,9	12,0	12,5
	Bø	60,9	33,6	9,2	25,2	12,5	3,8	24,5	9,7	17,2
	Hadsel	49,9	36,8	6,8	22,3	22,7	1,8	21,2	9,7	15,8
	Sortland	52,6	29,5	4,3	23,0	13,9	1,1	18,7	7,8	13,4
	Øksnes	49,1	26,3	10,9	13,5	6,6	2,1	21,6	5,3	13,5
	Sum	50,2	27,1	9,4	24,8	15,6	3,2	20,4	9,7	15,2



Antall utøvere per kommune (i prosent)																						
Indre Østland FK		Menn			Kvinner			Sum			Indre Østland FK		Menn			Kvinner			Sum			
Region	Kommune	6-12 år	13-19 år	20-44 år	6-12 år	13-19 år	20-44 år	menn	kvinner	totalt	Region	Kommune	6-12 år	13-19 år	20-44 år	6-12 år	13-19 år	20-44 år	menn	kvinner	totalt	
Elverum											Hamar											
	Elverum	61,8	17,4	3,9	45,3	14,3	1,0	16,6	10,6	13,6		Hamar	63,9	36,3	10,3	38,7	20,0	2,6	24,1	11,8	18,1	
	Engerdal	75,0	20,3	0,0	42,6	1,6	0,0	18,4	9,0	13,8		Løten	83,8	23,1	14,1	27,3	7,0	3,6	27,7	8,3	18,0	
	Rendalen	56,3	29,5	6,8	32,0	7,4	0,0	20,1	7,9	14,3		Ringsaker	56,9	29,1	8,2	28,1	20,6	1,0	21,2	9,9	15,6	
	Stor-Elvdal*											Stange	36,8	25,2	7,5	24,3	12,9	2,0	16,1	8,0	12,1	
	Trysil	70,7	19,8	11,7	33,8	18,7	4,3	22,4	12,3	17,6	Kongsvinger											
	Våler	57,4	36,5	12,7	42,5	30,3	1,4	25,1	12,7	19,3		Eidskog	69,5	44,3	18,3	65,1	35,5	13,2	33,6	27,0	30,5	
	Åmot	68,5	28,4	8,0	23,7	15,4	5,2	22,6	10,2	16,7		Grue	69,2	27,8	4,9	58,0	17,5	0,9	20,8	13,9	17,4	
Gudbrandsdal												Kongsvinger	59,9	18,6	11,4	39,5	11,6	3,7	21,1	11,4	16,3	
	Dovre	68,7	26,0	8,1	45,4	32,3	8,6	24,0	20,3	22,2		Nord-Odal	72,9	18,6	9,2	52,7	17,1	2,7	22,0	14,6	18,4	
	Lesja	59,4	30,6	5,9	42,5	46,0	7,1	20,8	21,6	21,2		Sør-Odal	47,5	28,9	5,3	32,6	18,8	1,7	17,4	10,7	14,1	
	Lom	55,8	42,4	5,7	37,1	36,0	0,0	21,7	13,8	18,0		Åsnes	57,5	26,4	7,3	42,5	19,8	1,1	19,3	11,8	15,7	
	Nord-Fron	83,2	26,3	11,3	54,8	17,5	3,3	28,4	15,5	22,3	Lillehammer											
	Ringebu	65,9	35,7	7,2	53,2	22,8	1,3	22,5	15,1	19,0		Gausdal	58,0	24,7	12,2	21,8	22,2	0,2	23,0	8,1	15,8	
	Sel	54,7	33,9	8,5	45,9	35,7	1,9	22,2	16,9	19,7		Lillehammer	68,6	29,1	5,0	41,6	16,8	1,3	20,4	10,7	15,6	
	Skjåk	46,1	3,1	0,0	7,0	5,0	0,0	8,5	2,5	5,6		Øyer	45,9	5,7	10,4	39,1	17,3	1,2	15,2	11,0	13,2	
	Sør-Fron	67,1	46,6	20,1	56,4	24,2	6,8	34,4	19,4	27,2	Valdres											
	Vågå	34,2	28,7	7,9	17,2	24,6	1,3	16,7	9,3	13,1		Etnedal	69,4	40,0	7,4	53,4	59,3	0,0	26,3	21,9	24,2	
Gjøvik												Nord-Aurdal	33,6	20,7	6,2	26,5	25,7	2,5	13,6	11,2	12,5	
	Gjøvik	46,7	25,3	5,5	21,3	14,0	2,0	15,9	7,4	11,8		Sør-Aurdal	47,7	19,7	9,3	40,9	20,4	4,2	19,1	14,8	17,1	
	Gran	45,9	26,0	4,6	33,3	13,6	2,0	15,8	10,2	13,1		Vang	44,1	30,1	10,9	35,4	15,8	0,0	21,0	8,6	15,1	
	Lunner	57,8	52,6	16,1	23,2	15,4	1,1	30,2	8,0	19,3		Vestre Slidre	64,0	18,7	8,5	31,1	39,8	4,9	19,5	17,1	18,4	
	Nordre Land	62,7	38,5	11,4	24,2	12,5	1,9	25,2	8,1	16,8		Øystre Slidre	107,7	56,4	11,4	85,7	84,6	4,6	35,8	35,2	35,5	
	Søndre Land	49,6	30,8	7,2	42,5	16,4	1,2	20,0	11,3	15,7		Sum	57,6	28,2	8,4	35,0	18,5	2,3	20,8	11,1	16,1	
	Vestre Toten	52,4	28,6	8,3	29,1	18,9	1,9	19,8	9,8	15,0												
	Østre Toten	61,3	34,4	12,2	33,3	10,3	2,9	25,0	9,8	17,5												



Nordland FK		Antall utøvere per kommune (i prosent)								
		Menn			Kvinner			Sum		
Region	Kommune	6-12 år	13-19 år	20-44 år	6-12 år	13-19 år	20-44 år	menn	kvinner	totalt
Alstadsø										
	Alstadsø	22,0	27,0	5,1	8,7	13,9	1,3	13,0	5,3	9,1
	Dønna	75,3	34,7	0,0	64,2	24,6	9,9	23,9	25,0	24,4
	Herøy	57,9	28,7	6,2	20,8	34,6	0,0	19,0	11,8	15,6
	Leirfjord	38,4	25,5	1,2	24,1	21,8	0,0	13,0	8,7	11,0
	Træna	30,4	54,5	0,0	0,0	43,3	0,0	15,0	9,4	12,0
Bodø										
	Bodø	47,3	32,1	5,6	21,7	18,0	0,8	17,5	7,2	12,5
	Røst	0,0	0,0	0,0	56,3	53,8	0,0	0,0	20,9	10,5
	Værøy	79,4	44,4	18,2	59,3	26,7	7,8	33,5	18,9	25,8
Brønnøy										
	Brønnøy	35,2	28,7	7,9	15,8	21,0	1,9	17,3	8,4	12,9
	Sømna	35,5	27,6	11,2	17,1	25,0	9,6	19,8	14,4	17,1
	Vega	63,3	22,4	22,7	38,3	13,9	7,4	31,3	14,2	22,7
	Vevelstad	0,0	0,0	0,0	0,0	0,0	0,0	0,0	0,0	0,0
Indre Salten										
	Beiarn	77,3	34,1	22,9	44,8	17,6	4,7	35,5	13,4	24,9
	Fauske	65,6	27,0	1,7	32,0	16,5	0,7	18,7	9,7	14,4
	Hamarøy	28,3	21,1	12,1	15,9	5,9	1,0	16,5	4,9	11,0
	Saltdal	66,9	29,8	2,6	26,2	25,8	0,4	18,7	10,0	14,4
	Steigen	0,0	0,0	0,0	0,0	0,0	0,0	0,0	0,0	0,0
	Tysfjord	36,5	7,4	0,0	36,2	6,5	0,0	7,3	7,6	7,4
Rana										
	Hemnes	50,2	18,0	4,9	22,8	14,9	2,6	17,1	8,9	13,2
	Lurøy	12,0	18,4	6,7	13,3	9,8	0,0	10,2	4,5	7,5
	Nesna	45,5	32,8	5,0	45,5	31,3	2,6	19,7	15,9	17,9
	Rana	57,3	26,0	8,8	27,1	15,5	3,5	21,0	10,1	15,6
Søndre Salten										
	Gildeskål	56,5	18,4	8,4	25,4	17,0	1,6	20,6	8,8	15,0
	Meløy	64,4	26,4	7,4	56,4	28,3	1,5	21,7	18,0	19,9
	Rødøy	36,4	15,6	5,3	26,1	20,3	1,3	15,1	11,5	13,4
Vefsn										
	Grane	50,7	30,8	16,1	33,3	23,1	2,6	26,0	12,7	19,9
	Hattfjelldal	43,3	41,9	15,2	10,0	11,5	0,0	26,5	4,0	15,9
	Vefsn	40,8	29,7	7,4	39,9	27,5	1,8	17,6	13,9	15,8
	Sum	48,0	27,6	6,4	26,5	18,9	1,7	18,0	9,5	13,9



Nordmøre og Romsdal		Antall utøvere per kommune (i prosent)								
		Menn			Kvinner			Sum		
Region	Kommune	6-12 år	13-19 år	20-44 år	6-12 år	13-19 år	20-44 år	menn	kvinner	totalt
Ytre Nordmøre										
	Aure	75,0	25,5	9,2	42,3	21,2	2,9	24,3	14,1	19,5
	Kristiansund	46,4	34,0	9,8	16,2	12,3	2,1	20,5	6,3	13,8
	Smøla	31,8	16,7	3,0	16,3	14,0	2,7	10,8	7,9	9,4
Indre Nordmøre										
	Halsa	60,3	15,5	22,3	47,5	19,2	0,0	28,2	13,3	20,9
	Sunndal	53,4	33,8	9,5	37,8	25,2	5,5	22,4	15,2	18,9
	Surnadal	86,3	37,5	23,8	56,8	31,4	9,5	38,3	23,6	31,2
	Tingvoll	37,0	30,5	2,6	22,3	14,3	1,6	14,8	7,4	11,2
Ytre Romsdal										
	Averøy	54,5	26,7	6,1	25,8	16,5	2,1	19,9	9,4	14,9
	Eide	45,2	37,4	6,1	39,4	28,2	4,7	20,1	16,1	18,1
	Fræna	83,8	46,5	18,2	49,6	29,9	9,8	35,5	21,4	28,6
Midtre Romsdal										
	Aukra	42,6	34,2	10,9	43,8	17,9	4,5	21,4	14,6	18,1
	Gjemnes	57,7	32,7	12,3	52,7	14,4	13,4	25,3	21,1	23,3
	Midsund	52,7	26,8	13,4	32,7	27,4	5,7	23,8	15,9	19,9
	Molde	70,6	35,8	8,0	27,3	22,2	2,5	24,1	10,6	17,6
	Neset	91,0	21,0	16,3	62,4	21,5	0,0	29,3	17,3	23,5
Indre Romsdal										
	Rauma	74,8	43,8	12,3	68,5	32,0	7,8	29,4	23,7	26,6
	Vestnes	51,5	25,5	9,0	27,2	7,0	1,2	19,7	7,2	13,7
	Sum	61,5	34,1	10,8	35,1	20,7	4,1	24,4	13,0	18,9



Oslo FK Kommune	Antall utøvere per kommune (i prosent)								
	Menn			Kvinner			Sum		
	6-12 år	13-19 år	20-44 år	6-12 år	13-19 år	20-44 år	menn	kvinner	totalt
Asker	55,6	27,5	5,3	28,7	17,3	1,8	19,8	10,2	15,0
Bærum	64,1	34,4	8,8	30,3	18,8	2,0	24,9	10,5	17,7
Frogn	47,6	28,9	8,2	16,6	9,9	0,7	20,4	5,5	12,9
Nesodden	36,3	29,5	4,5	5,6	10,2	1,5	16,6	4,1	10,3
Oppegård	61,0	43,9	13,3	21,8	26,3	4,1	29,0	11,8	20,4
Oslo	48,0	28,4	5,1	15,4	9,9	1,3	13,1	4,0	8,6
Ski	54,7	31,1	8,7	16,5	10,0	1,2	22,1	5,6	13,9
Ås	41,8	19,3	6,4	16,9	9,2	2,2	15,0	6,0	10,6
Sum	51,6	29,8	5,8	19,0	12,6	1,5	15,8	5,4	10,7





Rogaland FK		Antall utøvere per kommune (i prosent)								
		Menn			Kvinner			Sum		
Region	Kommune	6-12 år	13-19 år	20-44 år	6-12 år	13-19 år	20-44 år	menn	kvinner	totalt
Nordfylke										
	Etne	52,7	37,5	19,0	26,7	25,3	10,8	28,3	17,0	22,9
	Haugesund	77,6	55,6	9,7	27,0	19,5	2,8	28,1	9,6	19,4
	Karmøy	55,5	35,8	11,6	30,2	26,0	3,7	24,5	13,0	18,9
	Sauda	53,7	26,9	5,7	15,6	17,3	0,8	17,9	7,2	12,7
	Suldal	45,7	21,4	9,6	27,3	7,4	0,4	19,1	7,1	13,1
	Sveio	44,0	24,5	3,2	10,3	10,7	3,2	15,7	6,2	11,2
	Tysvær	62,8	33,7	12,7	51,0	30,8	9,5	27,2	22,0	24,7
	Utsira	23,1	16,7	0,0	0,0	0,0	11,1	7,5	6,4	7,0
	Vindafjord	54,5	31,1	9,0	66,2	12,2	6,3	22,8	19,5	21,2
Sørfylke										
	Bjerkreim	0,0	0,0	0,0	0,0	0,0	0,0	0,0	0,0	0,0
	Bokn	49,0	2,0	0,0	41,0	2,6	0,0	11,6	8,4	10,1
	Eigersund	56,2	38,7	8,3	41,8	22,8	3,7	22,8	14,8	19,0
	Finnøy	50,0	34,2	4,5	50,0	27,0	3,2	20,1	17,8	19,0
	Forsand	53,5	22,7	10,4	48,2	9,8	0,0	23,3	11,4	17,4
	Gjesdal	53,5	27,0	9,1	20,3	12,7	3,3	20,9	8,5	14,9
	Hjelmeland	46,5	26,9	11,1	31,3	12,6	2,8	21,5	10,9	16,3
	Hå	54,3	46,9	11,5	34,2	36,5	2,4	25,8	15,1	20,6
	Klepp	49,8	23,7	10,8	30,1	24,2	2,4	20,6	11,8	16,4
	Kvitsøy	76,9	35,7	18,2	40,0	0,0	0,0	33,6	5,2	20,2
	Lund	70,2	24,1	18,6	35,0	22,6	4,8	28,6	14,7	21,8
	Randaberg	76,1	30,1	23,2	39,8	12,6	7,4	35,0	14,6	25,1
	Rennesøy	68,2	34,6	8,3	32,1	28,7	2,2	24,8	13,0	19,1
	Sandnes	47,3	24,3	7,0	15,3	11,6	1,3	17,0	5,6	11,5
	Sirdal	76,5	58,0	12,8	48,3	26,7	3,3	32,1	16,7	24,6
	Sokndal	44,5	26,8	7,0	11,9	15,3	0,0	18,1	5,5	12,0
	Sola	31,8	24,6	5,4	12,5	10,9	1,0	13,7	5,0	9,4
	Stavanger	58,0	36,4	9,0	17,1	16,8	1,8	20,9	6,6	13,9
	Strand	53,5	17,2	9,6	35,2	18,3	2,9	19,2	12,1	15,7
	Time	67,6	34,6	14,5	33,9	23,3	1,9	27,9	11,7	20,1
Vest-Agder										
	Flekkefjord	50,9	27,6	14,3	13,9	16,3	3,8	23,6	8,0	16,2
	Sum	55,4	32,9	9,6	24,8	18,4	2,5	21,7	9,3	15,7



Sogn og Fjordane FK		Antall utøvere per kommune (i prosent)								
		Menn			Kvinner			Sum		
Region	Kommune	6-12 år	13-19 år	20-44 år	6-12 år	13-19 år	20-44 år	menn	kvinner	totalt
Nordfjord										
	Bremanger	98,9	58,6	17,6	53,2	34,3	10,9	42,1	24,3	33,6
	Eid	87,0	45,2	29,9	47,2	28,8	13,0	43,8	23,0	33,6
	Gloppen	60,0	35,0	26,0	44,1	29,6	7,5	34,3	19,5	27,1
	Hornindal	55,6	78,6	26,6	43,5	64,3	19,4	44,2	35,0	39,7
	Selje	71,8	37,3	26,7	74,5	22,6	12,8	37,8	28,9	33,3
	Stryn	63,7	47,0	8,9	44,7	31,5	2,0	25,9	16,6	21,6
	Vågsøy	40,7	19,7	14,3	12,8	11,1	2,9	20,5	6,4	13,8
Sunnfjord										
	Askvoll	46,5	43,8	10,5	33,8	23,8	0,9	24,4	13,5	19,0
	Fjaler	46,2	26,7	13,0	41,9	11,5	4,8	22,0	12,4	17,2
	Flora	55,1	33,4	15,6	12,5	19,8	10,7	26,8	12,8	20,2
	Førde	101,9	47,7	7,2	28,5	21,4	3,3	32,5	11,3	21,9
	Gaular	78,2	43,5	21,9	58,7	30,9	2,9	38,2	19,2	29,1
	Jølster	52,4	36,0	21,2	44,0	25,2	6,5	31,0	17,3	24,3
	Naustdal	42,9	33,3	10,5	28,9	24,6	3,8	21,5	12,4	17,3
Sogn										
	Aurland	68,2	28,4	8,2	15,2	0,0	0,0	22,6	2,5	12,6
	Balestrand	61,0	23,8	12,0	37,9	16,7	0,0	23,9	10,8	17,5
	Hyllestad	39,5	32,8	3,0	41,8	33,3	0,0	14,7	17,7	16,0
	Høyanger	54,3	37,7	26,4	52,3	31,1	17,3	34,6	27,2	31,0
	Leikanger	68,0	64,8	17,7	54,5	27,5	6,1	37,4	19,8	28,5
	Luster	66,2	41,3	18,6	53,3	37,6	5,8	32,9	21,4	27,2
	Lærdal	44,6	30,8	13,4	25,6	29,2	2,9	23,2	11,9	18,0
	Sogndal	85,1	47,2	43,1	44,3	51,3	34,7	51,0	39,6	45,5
	Solund*									
	Vik	68,8	56,8	5,9	66,4	37,0	3,0	28,0	23,3	25,7
	Årdal	67,9	42,8	14,3	42,0	30,2	4,3	28,6	15,4	22,4
	Sum	67,6	40,3	17,5	38,2	27,1	8,5	31,6	18,0	25,0



Sunnmøre FK		Antall utøvere per kommune (i prosent)								
		Menn			Kvinner			Sum		
Region	Kommune	6-12 år	13-19 år	20-44 år	6-12 år	13-19 år	20-44 år	menn	kvinner	totalt
Indre										
	Norddal	18,1	20,6	33,5	9,8	25,0	13,7	27,4	14,8	21,0
	Stordal	97,7	81,8	23,1	90,6	100,0	14,2	46,9	48,4	47,6
	Stranda	21,1	17,1	7,1	22,4	13,9	3,5	11,6	9,6	10,6
	Sykkylven	68,5	32,7	11,0	42,2	25,6	6,7	25,8	17,3	21,7
Søndre										
	Volda	29,1	21,1	9,3	18,8	17,1	8,5	15,5	12,1	13,8
	Ørsta	62,1	31,1	11,9	38,3	21,7	2,7	24,4	13,2	19,0
Ålesundsregionen										
	Giske	58,0	60,0	21,0	38,3	21,8	7,3	35,8	16,5	26,7
	Sula	30,6	57,7	3,1	25,1	6,4	0,6	19,0	6,2	12,8
	Ålesund	65,8	36,7	8,3	32,2	20,1	2,4	22,8	10,7	17,0
Nordlige										
	Haram	65,0	36,6	17,4	52,6	30,2	8,5	29,8	21,1	25,7
	Sandøy	55,6	57,1	32,0	42,3	54,2	0,0	41,1	17,8	30,4
	Skodje	38,5	37,7	6,3	17,3	26,6	0,6	18,1	9,2	13,7
	Ørskog	73,7	41,2	11,3	57,4	25,7	3,2	28,9	17,8	23,3
Ytre										
	Hareid	0,0	0,7	1,5	0,0	0,0	0,0	1,1	0,0	0,6
	Herøy	67,8	31,9	8,9	31,7	23,9	1,7	24,7	12,0	18,4
	Sande	74,5	69,7	54,5	62,8	52,0	33,2	61,6	42,7	53,0
	Ulstein	49,0	47,8	14,9	32,8	38,6	10,1	26,8	20,4	23,8
	Vanylven	69,1	46,9	11,0	36,7	31,8	3,1	29,3	16,2	23,3
	Sum	55,0	36,9	8,2	33,0	22,7	3,3	24,0	13,3	18,8



Telemark FK		Antall utøvere per kommune (i prosent)								
		Menn			Kvinner			Sum		
Region	Kommune	6-12 år	13-19 år	20-44 år	6-12 år	13-19 år	20-44 år	menn	kvinner	totalt
Grenland										
	Bamble	46,6	21,3	7,9	32,3	10,4	2,6	17,9	9,2	13,7
	Porsgrunn	57,9	28,9	12,3	18,0	15,3	1,4	22,7	6,8	14,9
	Siljan	63,3	25,4	10,4	44,2	35,3	2,7	23,9	16,4	20,2
	Skien	49,0	32,1	10,4	17,1	13,1	2,2	21,2	6,8	14,0
Midt-Telemark										
	Bø	54,7	21,6	4,4	26,5	21,3	1,4	15,5	8,9	12,2
	Nome	51,3	26,2	12,3	19,8	7,4	1,6	21,9	6,0	14,0
	Sauherad	18,6	7,8	8,6	8,7	7,8	1,6	10,2	4,1	7,3
Vestmar										
	Drangedal	61,7	54,8	25,1	48,9	40,5	12,3	37,2	24,8	31,2
	Kragerø	19,8	11,5	10,5	11,3	3,8	2,3	12,2	4,1	8,3
Vest-Telemark										
	Fyresdal	64,3	23,5	0,0	39,7	23,9	0,0	16,0	13,0	14,6
	Kviteseid	70,7	41,6	12,4	59,3	33,9	10,1	27,5	25,0	26,3
	Nissedal	61,8	37,2	8,0	20,4	11,1	4,9	23,8	8,7	16,8
	Seljord	36,9	22,2	6,0	71,7	25,0	0,0	13,8	16,3	15,0
	Tokke	69,4	25,9	0,0	63,7	26,9	0,0	18,7	17,2	18,0
	Vinje	62,0	24,1	6,9	46,0	27,3	3,2	19,2	15,7	17,5
Øst-Telemark										
	Hjartdal	75,5	27,9	11,2	69,4	47,4	6,0	24,0	28,2	26,1
	Notodden	84,0	37,9	8,1	40,3	23,5	3,4	26,8	13,0	20,1
	Tinn	49,0	34,2	4,6	24,1	8,5	1,7	18,3	7,2	12,7
	Sum	52,4	28,4	10,1	25,0	15,5	2,4	20,8	8,8	14,9



Troms FK		Antall utøvere per kommune (i prosent)								
		Menn			Kvinner			Sum		
Region	Kommune	6-12 år	13-19 år	20-44 år	6-12 år	13-19 år	20-44 år	menn	kvinner	totalt
Midt-Troms										
	Bardu	38,8	29,7	6,5	17,1	12,1	3,2	15,6	7,1	11,6
	Berg	94,4	45,8	44,8	86,4	30,8	31,9	52,8	37,9	46,1
	Dyrøy	60,6	30,9	11,9	41,7	46,3	9,7	23,8	23,3	23,6
	Ibestad*									
	Lavangen*									
	Lenvik	55,0	40,4	16,1	36,2	24,5	6,7	28,4	15,9	22,4
	Målselv	67,7	32,1	10,3	39,7	21,6	6,9	24,0	15,7	20,2
	Salangen	71,1	49,3	14,4	36,6	35,4	1,6	32,6	15,9	24,5
	Sørreisa	60,3	44,2	31,4	46,9	46,1	13,0	40,1	26,7	33,5
	Torsken	45,9	31,7	14,5	85,7	44,7	16,2	23,8	31,7	27,3
	Tranøy	11,1	10,4	2,0	10,8	0,0	0,6	5,5	2,6	4,2
Nord-Troms										
	Balsfjord	63,9	34,7	20,3	38,2	25,4	10,4	31,0	19,2	25,4
	Kvænangen	48,3	34,7	0,0	20,0	18,5	0,0	17,9	7,5	13,1
	Kåfjord	76,1	29,2	0,6	37,6	26,3	0,4	16,1	13,2	14,7
	Lyngen	81,3	36,5	21,8	41,2	22,4	11,2	35,6	19,9	28,2
	Nordreisa	49,8	38,0	10,1	54,1	26,1	5,6	22,5	17,7	20,2
	Skjervøy	32,6	39,1	19,6	24,8	26,2	5,8	26,4	13,5	20,3
	Storfjord	39,6	31,8	4,8	19,3	15,5	5,1	18,1	10,0	14,3
Tromsø										
	Karlsøy	82,1	21,6	18,3	58,1	25,5	4,4	29,9	19,1	24,9
	Tromsø	52,2	30,0	12,4	27,0	21,1	6,3	21,7	11,9	16,9
Svalbard										
	Spitsbergen	49,4	43,1	9,5	20,0	24,2	0,4	17,0	5,3	11,6
	Sum	53,5	32,2	13,0	31,2	22,7	6,4	23,2	13,4	18,5



Trøndelag FK		Antall utøvere per kommune (i prosent)																					
		Menn			Kvinner			Sum			Menn			Kvinner			Sum						
Region	Kommune	6-12 år	13-19 år	20-44 år	6-12 år	13-19 år	20-44 år	menn	kvinner	totalt	Trøndelag FK			6-12 år	13-19 år	20-44 år	6-12 år	13-19 år	20-44 år	menn	kvinner	totalt	
Orkdal											Fosen												
	Agdenes	69,8	18,4	6,1	48,6	13,2	0,0	18,7	11,7	15,2		Bjugn	34,8	0,9	0,8	14,6	1,3	0,0	6,9	3,0	4,9		
	Frøya	2,9	23,1	15,3	11,5	1,0	2,3	14,8	3,6	9,3		Leksvik	90,8	39,0	23,0	46,2	26,9	2,8	39,0	16,3	27,4		
	Hemne	76,4	50,2	15,7	46,3	23,6	3,2	35,0	15,8	25,6		Rissa	63,3	31,8	5,5	43,8	24,1	2,7	22,3	15,3	19,0		
	Hitra	48,6	34,3	3,3	22,6	12,6	2,8	16,3	8,3	12,5		Roan	78,1	37,5	24,6	40,5	19,4	0,0	36,1	12,1	23,5		
	Meldal	37,7	33,5	13,3	25,7	30,6	5,5	21,1	14,7	18,0		Ørland	42,4	23,7	3,4	19,3	26,0	2,6	14,3	10,6	12,5		
	Orkdal	76,5	51,9	15,8	26,9	25,8	5,5	33,3	12,6	23,3		Åfjord*											
	Rindal	73,6	52,3	9,9	44,6	13,8	0,4	32,3	12,2	22,6	Innherad												
	Skaun	74,4	24,9	5,3	58,3	20,4	3,0	22,0	15,8	18,9		Flatanger	56,5	45,9	26,8	13,2	31,3	13,8	36,9	18,2	27,6		
	Snillfjord	38,2	9,1	2,1	23,1	2,4	3,2	11,4	6,8	9,4		Frosta	76,8	41,2	14,8	23,9	10,1	6,6	32,7	11,2	21,7		
Nord-Østerdal												Inderøy	61,9	26,5	3,4	32,6	19,2	0,0	20,3	10,7	15,6		
	Alvdal	63,6	41,3	20,3	66,7	36,7	8,0	33,4	24,5	29,0		Levanger	46,0	36,8	15,1	39,5	30,4	6,3	25,3	17,0	21,2		
	Follidal	42,1	62,7	9,0	36,4	33,3	6,4	26,2	17,3	22,2		Mosvik*											
	Holtålen	25,9	29,3	11,1	24,3	26,0	1,5	17,6	10,8	14,2		Namdalseid*											
	Os	20,4	46,8	23,4	21,0	43,0	17,7	27,8	24,5	26,3		Osen	46,9	31,9	0,0	36,6	33,3	0,0	14,2	14,9	14,5		
	Rørros	55,1	52,6	17,0	40,4	33,9	7,4	30,9	18,8	25,0		Steinkjer	71,4	44,7	8,7	47,3	34,4	1,6	27,1	16,7	22,0		
	Tolga	77,0	47,3	18,3	57,9	39,5	3,7	37,6	22,4	30,6		Verdal	51,1	41,0	14,1	43,4	36,2	8,2	26,5	20,4	23,5		
	Tynset	27,3	35,2	10,3	25,8	24,9	4,0	18,9	12,6	15,7		Verran	62,9	18,8	4,6	35,7	11,9	2,0	13,5	10,8	12,4		
Namdal											Gauldal												
	Bindal	81,8	32,1	14,8	34,9	11,7	0,0	31,1	10,0	21,2		Melhus	35,6	15,0	4,7	30,2	15,8	1,4	12,8	9,3	11,2		
	Fosnes	53,6	27,8	0,0	37,9	5,7	0,0	17,1	8,7	12,9		Midtre Gauldal	50,8	41,8	4,4	56,4	45,6	4,1	20,2	21,2	20,7		
	Grong	86,4	60,0	26,6	52,7	60,7	7,5	45,8	27,6	36,8		Oppdal	49,4	26,0	1,9	30,3	23,4	0,4	15,8	10,7	13,3		
	Høylandet	67,3	38,5	10,5	36,8	46,5	0,0	25,4	16,8	21,3		Rennebu	20,3	34,5	7,5	18,9	25,2	0,0	16,1	8,9	12,6		
	Leka	88,0	108,0	47,5	58,3	33,3	23,7	70,6	29,7	49,3	Stjørdal												
	Lierne	72,3	44,6	12,0	30,8	17,2	0,0	31,6	9,7	21,3		Meråker	69,9	32,3	6,4	56,1	20,5	0,0	23,7	14,5	19,2		
	Namsos	45,9	31,2	10,4	21,9	29,2	2,5	21,7	11,4	16,5		Selbu	33,7	66,8	22,6	21,9	31,6	11,0	33,7	16,6	25,7		
	Namsskogan	55,8	37,5	3,3	30,6	10,5	0,0	21,1	7,7	14,5		Stjørdal	40,3	26,4	10,3	20,6	12,2	4,0	19,3	8,7	14,1		
	Nærøy	54,4	33,8	8,5	37,4	27,9	4,9	23,6	16,3	20,1		Tydal	57,1	64,6	39,8	44,8	52,2	22,3	48,8	33,2	41,2		
	Overhalla	23,2	24,2	0,0	15,9	28,2	0,2	9,8	8,7	9,3	Trondheim												
	Røyrvik*											Klæbu	61,1	9,6	1,9	33,4	16,5	0,0	16,0	9,6	12,9		
	Snåsa	43,9	29,3	11,9	37,1	41,2	8,5	22,1	21,9	22,0		Malvik	52,3	29,9	5,5	35,4	21,0	1,6	19,4	12,1	15,8		
	Vikna	66,5	38,1	7,4	48,2	25,2	1,4	24,3	14,9	19,7		Trondheim	45,1	34,8	7,1	28,9	15,9	2,1	16,7	8,2	12,6		
											Sum		49,1	33,6	8,5	32,0	21,4	2,9	19,9	11,2	15,7		



Vestfold FK		Antall utøvere per kommune (i prosent)								
		Menn			Kvinner			Sum		
Region	Kommune	6-12 år	13-19 år	20-44 år	6-12 år	13-19 år	20-44 år	menn	kvinner	totalt
Larvik										
	Lardal	62,6	47,4	16,2	30,0	28,6	10,2	30,6	17,0	24,1
	Larvik	52,0	24,2	9,4	16,9	6,7	1,9	19,6	5,3	12,6
Horten										
	Horten	53,4	21,6	9,5	16,2	12,3	2,5	19,6	6,8	13,3
Holmestrand										
	Hof	8,2	18,4	6,0	63,4	14,7	0,0	8,9	14,3	11,5
	Holmestrand	67,5	20,0	7,6	29,9	16,4	2,2	20,0	9,6	15,0
Tønsberg										
	Andebu	39,3	24,2	7,4	16,1	13,6	2,6	16,0	7,1	11,7
	Nøtterøy	22,6	9,8	3,5	9,6	8,3	0,5	8,5	3,8	6,1
	Stokke	39,7	21,6	6,6	14,3	10,5	1,9	15,4	5,6	10,5
	Tjøme	39,3	21,1	10,8	11,2	6,7	2,3	18,5	4,8	11,8
	Tønsberg	63,6	36,6	11,7	16,7	13,2	1,4	24,5	5,9	15,4
	Re	48,0	22,5	7,3	12,3	9,1	2,1	17,4	5,2	11,4
Sandefjord										
	Sandefjord	49,4	26,7	7,0	11,7	10,4	1,4	18,4	4,9	11,7
Vestfold										
	Kongsberg	55,8	32,5	4,2	22,0	8,1	1,1	17,4	5,7	11,8
	Sum	50,0	25,4	8,1	16,5	10,4	1,7	18,7	5,8	12,4



Østfold FK		Antall utøvere per kommune (i prosent)								
		Menn			Kvinner			Sum		
Region	Kommune	6-12 år	13-19 år	20-44 år	6-12 år	13-19 år	20-44 år	menn	kvinner	totalt
Follo										
	Frogn	47,6	28,9	8,2	16,6	9,9	0,7	20,4	5,5	12,9
	Vestby	46,9	26,4	3,7	16,1	13,6	0,7	16,3	6,0	11,1
	Ås	41,8	19,3	6,4	16,9	9,2	2,2	15,0	6,0	10,6
Fredrikstad										
	Fredrikstad	38,6	26,1	10,3	7,5	4,6	2,0	18,4	3,4	11,0
	Hvaler	37,6	26,5	2,8	5,9	3,0	3,3	14,5	3,7	9,3
Halden										
	Aremark	53,3	13,7	8,0	23,9	17,6	0,0	17,4	8,7	13,1
	Halden	36,3	21,3	8,1	12,0	9,9	1,0	15,6	4,5	10,2
Indre-Østfold										
	Askim	31,3	16,0	3,4	7,8	3,5	0,3	10,4	2,2	6,3
	Eidsberg	30,3	7,1	4,3	6,5	0,4	0,0	9,5	1,2	5,5
	Hobøl	35,4	28,6	2,6	0,0	0,0	0,0	13,5	0,0	6,9
	Marker	39,7	27,2	6,5	20,0	19,2	2,3	17,1	8,9	13,2
	Rakkestad	45,8	24,6	7,5	3,0	4,4	1,6	17,4	2,5	10,1
	Skiptvet	42,9	21,0	9,3	1,7	0,0	2,0	17,4	1,6	9,7
	Spydeberg	42,1	28,8	5,9	1,3	8,7	1,8	16,9	3,0	10,0
	Trøgstad	60,0	24,7	11,3	23,3	19,5	2,3	21,9	9,3	15,8
Moss										
	Moss	57,6	47,7	9,3	10,8	9,9	2,4	24,2	5,0	14,8
	Rygge	30,8	13,4	7,7	15,2	1,0	1,5	13,6	3,9	8,9
	Råde	42,4	21,6	8,0	9,8	6,2	0,8	17,0	3,4	10,4
	Våler	33,3	17,6	5,3	4,0	9,7	0,9	12,9	3,2	8,3
Sarpsborg										
	Sarpsborg	45,1	22,9	10,6	7,2	8,3	2,0	18,7	4,1	11,6
	Sum	41,7	24,8	8,3	9,9	7,2	1,6	17,4	4,1	10,9